



**AGRO**

**Planttrade**

**2021**

**FERIA Y CONVENCION**

17 DE NOVIEMBRE 20201

# ACTUALIZACION DEL MERCADO DE CEREZAS

Isabel Quiroz

iQonsulting

Exportaciones de cerezos



373.000  
74,6 MM cj  
iQ

387.268  
77,5 MM cj  
Comté

**Gobierno anula licitación de pasaportes a empresa china Aisino tras advertencia de Cancillería y EE.UU.**

El Registro Civil informó que advirtió además una serie de inconsistencias contenidas en su oferta.  
David Nogales y Francisco Artaza 15 NOV 2021 07:57 PM Tiempo de lectura: 5 minutos

### Despachos Cerezas T 2021-2022

Semana/destino	Toneladas
42	1.81
CHINA	1.81
43	44.15
BRASIL	1.63
CHINA	33.79
COREA	0.30
ESPANA	2.73
FILIPINAS	0.63
HONG KONG	2.72
TAIWAN	0.74
USA	1.63
44	165.47
BRASIL	1.37
CANADA	1.20
CHINA	130.18
COREA	1.20
ECUADOR	0.60
ESPANA	1.12
INGLATERRA	2.29
TAHILANDIA	2.64
TAIWAN	4.51
USA	20.38
Total general	211.43

Sólo salidas aéreas  
Fuente: SAG/Asoex

Objetivo: 20% en otros mercados

Al inicio 2021/22: China 165,78 Ton (78,4%)  
Otros 45,65 Ton (21,6%)

Importante en los mercados:

- ✓ Mantener el producto en forma continua por la máxima cantidad de semanas (Establecer mercado)
- ✓ Privilegiar variedades de mayor resistencia y valor a al mercado Chino y mantener una porción de esta fruta en los mercados en desarrollo (EE.UU. principalmente)  
Caso Lapins
- ✓ Promocion: Buenas noticias de esta temporada:
  - ✓ Se realizará promocion en EEUU
  - ✓ Se extenderá la promocion en China despues de ANC (1ro de Febrero)

## Cereza, Chile. Exportación por mercado y país de destino en toneladas.

Fuente: iQonsulting con información de SAG-ASOEX

MERCADO	2016/17	2017/18	2018/19	2019/20	2020/21	Var. 20/21 vs. 19/20	Participación 2016/17	Participación 2020/21
<b>LEJANO ORIENTE</b>	<b>82.440</b>	<b>168.351</b>	<b>166.096</b>	<b>214.631</b>	<b>335.041</b>	<b>56%</b>	<b>86,5%</b>	<b>94,9%</b>
China/Hong Kong	77.907	161.100	158.434	207.775	322.662	55%	81,7%	91,4%
Corea del Sur	1.356	2.641	4.169	3.224	5.533	72%	1,4%	1,6%
Taiwán	2.296	3.398	2.235	1.954	4.596	135%	2,4%	1,3%
Otros países	881	1.212	1.257	1.678	2.250	34%	0,9%	0,6%
<b>NORTEAMÉRICA</b>	<b>6.460</b>	<b>8.147</b>	<b>5.148</b>	<b>5.024</b>	<b>7.293</b>	<b>45%</b>	<b>6,8%</b>	<b>2,1%</b>
Estados Unidos	6.142	7.599	4.801	4.441	6.572	48%	6,4%	1,9%
Canadá	318	548	346	583	721	24%	0,3%	0,2%
<b>LATINOAMÉRICA</b>	<b>3.670</b>	<b>6.303</b>	<b>5.528</b>	<b>5.363</b>	<b>5.354</b>	<b>0%</b>	<b>3,9%</b>	<b>1,5%</b>
Brasil	2.252	3.171	2.329	2.784	2.129	-24%	2,4%	0,6%
Ecuador	825	2.029	2.342	1.498	2.118	41%	0,9%	0,6%
Bolivia	233	375	345	304	406	34%	0,2%	0,1%
Otros países	360	727	512	777	701	-10%	0,4%	0,2%
<b>EUROPA</b>	<b>2.595</b>	<b>3.552</b>	<b>3.050</b>	<b>3.380</b>	<b>4.926</b>	<b>46%</b>	<b>2,7%</b>	<b>1,4%</b>
Inglaterra	1.184	1.958	1.967	2.283	3.353	47%	1,2%	0,9%
Holanda	507	522	204	222	675	204%	0,5%	0,2%
España	394	474	363	406	498	23%	0,4%	0,1%
Otros países	510	599	516	469	401	-15%	0,5%	0,1%
<b>MEDIO ORIENTE</b>	<b>135</b>	<b>147</b>	<b>127</b>	<b>189</b>	<b>335</b>	<b>77%</b>	<b>0,1%</b>	<b>0,1%</b>
Arabia Saudita	90	109	92	143	190	33%	0,1%	0,1%
EAU	42	34	33	42	138	229%	0,0%	0,0%
Otros países	2	4	2	4	7	75%	0,0%	0,0%
<b>OTROS PAÍSES</b>	<b>14</b>	<b>21</b>	<b>8</b>	<b>0</b>	<b>0</b>	<b>0%</b>	<b>0,0%</b>	<b>0,0%</b>
<b>Total Chile</b>	<b>95.315</b>	<b>186.521</b>	<b>179.957</b>	<b>228.586</b>	<b>352.949</b>	<b>54%</b>		

## OTROS MERCADOS

### Exportaciones de cerezas de Chile por mercado sin contar China y HK. TONELADAS

Mercado	16/17	17/18	18/19	19/20	20/21	Dif%	Particip.
Asia	4'479	7'222	7'642	6'814	12'227	79%	40%
Norte América	6'549	8'147	5'196	5'148	7'623	48%	25%
Latinoamérica	3'729	6'299	5'549	5'300	5'387	2%	18%
Europa	2'606	3'513	3'032	3'377	4'920	46%	16%
Medio Oriente	110	99	92	134	222	66%	1%
Otros	21	32	11	23	7	-72%	0%
<b>Total general</b>	<b>17'496</b>	<b>25'312</b>	<b>21'523</b>	<b>20'797</b>	<b>30'386</b>	<b>46%</b>	<b>100%</b>

Fuente: iQonsulting con datos de ODEPA

### VALOR FOB USD/KG

Mercado	16/17	17/18	18/19	19/20	20/21	Dif%
Asia	7.5	6.2	7.3	7.7	6.8	-12%
Norte América	4.2	4.2	5.1	5.3	4.9	-8%
Latinoamérica	3.9	2.9	3.0	3.6	3.3	-9%
Europa	6.3	5.5	5.8	6.2	5.6	-9%
Medio Oriente	7.0	7.3	7.3	7.0	7.1	1%
Otros	46.7	29.3	73.9	50.2	251.1	401%
<b>Total general</b>	<b>5.4</b>	<b>4.7</b>	<b>5.5</b>	<b>5.9</b>	<b>5.6</b>	<b>-5%</b>

## Asia. Exportaciones de cerezas de Chile ( sin contar China/HK) TONELADAS

País de destino	16/17	17/18	18/19	19/20	20/21	Dif%	Particip.
Corea del Sur	1'365	2'657	4'147	3'187	5'414	70%	44%
Taiwán	2'230	3'370	2'256	1'973	4'608	134%	38%
Tailandia	633	848	875	1'120	1'027	-8%	8%
Vietnam					259		2%
India	32	48	84	126	252	100%	2%
Filipinas	81	78	101	135	210	56%	2%
Japón	36	26	38	59	195	232%	2%
Singapur	69	157	116	146	111	-24%	1%
Cambodia	9	4	14	59	88	49%	1%
Malasia	22	35	3	7	45	506%	0%
Indonesia	1				18		0%
Brunei			9				
Myanmar				1			
<b>Total Asia</b>	<b>4'479</b>	<b>7'222</b>	<b>7'642</b>	<b>6'814</b>	<b>12'227</b>	<b>79%</b>	<b>100%</b>

Fuente: iQonsulting con datos de ODEPA

## VALOR FOB USD/KG

16/17	17/18	18/19	19/20	20/21	Dif%
7.2	6.9	7.3	7.7	7.2	-7%
7.5	5.6	7.1	7.9	5.8	-27%
7.9	6.6	7.9	7.6	7.9	3%
				7.4	
7.7	8.2	8.5	7.9	8.8	12%
8.4	8.4	8.0	8.2	7.8	-5%
7.5	8.2	8.8	9.2	8.6	-6%
6.4	4.4	6.3	5.1	6.9	35%
8.6	8.4	8.0	7.7	8.4	9%
7.4	5.1	10.1	9.8	5.0	-48%
8.9				10.3	
		10.2			
			4.4		
<b>7.5</b>	<b>6.2</b>	<b>7.3</b>	<b>7.7</b>	<b>6.8</b>	<b>-12%</b>

## Norteamérica. Exportaciones de cerezas de Chile TONELADAS

País de destino	16/17	17/18	18/19	19/20	20/21	Dif%	Particip.
Estados Unidos	6'319	7'610	4'852	4'631	6'867	48%	90%
Canadá	201	524	316	489	702	43%	9%
Puerto Rico	29	13	28	27	54	97%	1%
<b>Total Namer</b>	<b>6'549</b>	<b>8'147</b>	<b>5'196</b>	<b>5'148</b>	<b>7'623</b>	<b>48%</b>	<b>100%</b>

Fuente: iQonsulting con datos de ODEPA

## VALOR FOB USD/KG

16/17	17/18	18/19	19/20	20/21	Dif%
4.2	4.1	5.0	5.4	4.9	-9%
5.1	5.0	5.7	4.9	5.1	4%
4.2	1.7	4.8	3.4	4.3	27%
<b>4.2</b>	<b>4.2</b>	<b>5.1</b>	<b>5.3</b>	<b>4.9</b>	<b>-8%</b>

## Europa. Exportaciones de cerezas de Chile

País de destino	TONELADAS					Dif%	Particip.
	16/17	17/18	18/19	19/20	20/21		
Reino Unido	1'286	1'865	1'917	2'041	3'212	57%	65%
Holanda	393	525	307	468	720	54%	15%
España	405	480	346	341	519	52%	11%
Rusia	80	112	92	123	167	36%	3%
Francia	195	202	146	145	119	-18%	2%
Italia	143	91	103	110	70	-36%	1%
Alemania	91	102	72	88	51	-43%	1%
Bélgica		106	38	58	33	-43%	1%
Luxemburgo					21		0%
Portugal	2	6	4		4		0%
Rumania					3		0%
Grecia		1	1	1	1	0%	0%
Chipre	0	0	1	1			
Suiza		14					
Ucrania	6	1					
Irlanda	5	3	4				
Islandia		5					
<b>Total Europa</b>	<b>2'606</b>	<b>3'513</b>	<b>3'032</b>	<b>3'377</b>	<b>4'920</b>	<b>46%</b>	<b>100%</b>

Fuente: iQonsulting con datos de ODEPA

## Medio Oriente. Exportaciones de cerezas de Chile

País de destino	TONELADAS					Dif%	Particip.
	16/17	17/18	18/19	19/20	20/21		
Emiratos Arabes	46	35	33	40	137	241%	61%
Arabia Saudita	62	61	56	89	81	-9%	36%
Kuwait	2	1		1	2	332%	1%
Qatar		1	1	2	2	2%	1%
Bahrein	1	1		3	1	-59%	1%
Líbano			2				
Kazajstán		1	1				
<b>Total Medio Or.</b>	<b>110</b>	<b>99</b>	<b>92</b>	<b>134</b>	<b>222</b>	<b>66%</b>	<b>100%</b>

Fuente: iQonsulting con datos de ODEPA

## VALOR FOB USD/KG

16/17	17/18	18/19	19/20	20/21	Dif%
5.9	4.9	5.1	5	4.8	-8%
6.0	5.0	5.7	5	5.6	2%
6.2	5.3	6.5	7	7.3	-1%
10.4	9.8	11.8	12	11.2	-8%
7.7	7.6	8.1	10	8.9	-10%
6.6	8.2	7.8	9	7.6	-13%
7.5	7.4	8.0	10	9.9	-3%
	6.1	5.8	5	5.6	8%
				10.0	
5.3	6.4	3.2		4.4	
				1.1	
	8.4	7.6	8	9.5	22%
6.4	6.3	7.6	7		
	3.5				
2.2	14.3				
7.4	5.7	6.6			
	8.6				
<b>6.3</b>	<b>5.5</b>	<b>5.8</b>	<b>6.2</b>	<b>5.6</b>	<b>-9%</b>

## VALOR FOB USD/KG

16/17	17/18	18/19	19/20	20/21	Dif%
7.2	7.9	8.0	8.7	7.6	-13%
7.0	6.9	6.7	6.3	6.1	-3%
6.3	5.1		4.9	10.5	114%
	8.1	5.3	7.2	8.0	10%
5.0	4.0		4.8	4.9	2%
		13.7			
	12.4	16.0			
<b>7.0</b>	<b>7.3</b>	<b>7.3</b>	<b>7.0</b>	<b>7.1</b>	<b>1%</b>



## Latinoamérica. Exportaciones de cerezas de Chile

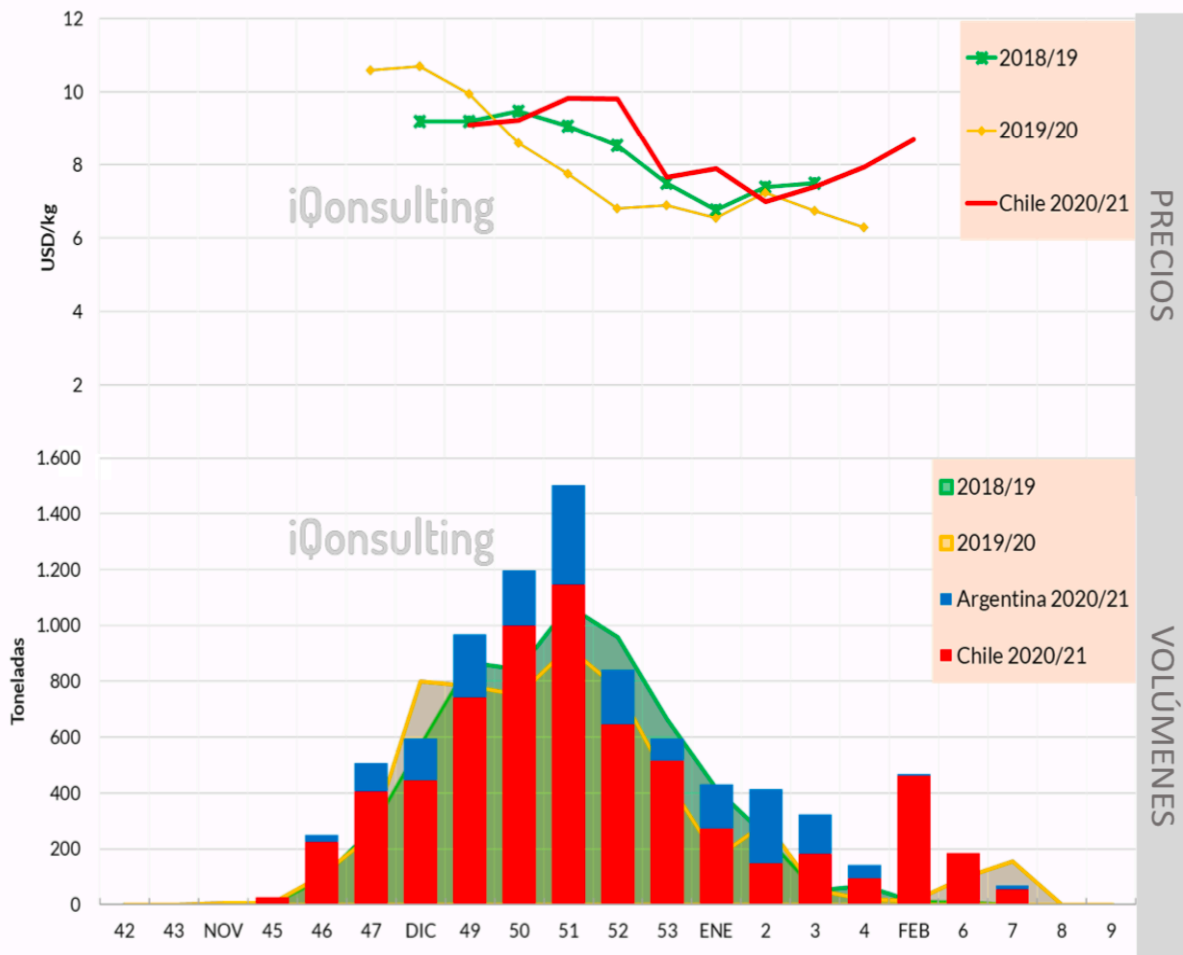
País de destino	TONELADAS					Dif%		Particip.	
	16/17	17/18	18/19	19/20	20/21				
Ecuador	836	2'028	2'378	1'474	2'118	44%	39%		
Brasil	2'299	3'194	2'338	2'769	2'078	-25%	39%		
Bolivia	233	371	348	304	440	45%	8%		
México	98	186	73	71	275	288%	5%		
Argentina				40	188	373%	3%		
Colombia	80	131	93	129	130	0%	2%		
Panamá	31	26	22	25	52	105%	1%		
Venezuela			3	22	28	27%	1%		
Costa Rica	6	18	15	14	15	10%	0%		
Uruguay	23	25	20	23	15	-34%	0%		
Guatemala	4	15	7	13	15	20%	0%		
Terr. francés en	12		11	5	14	176%	0%		
Martinica		5		5	7	23%	0%		
Rep. Dominican:	8	8	4	10	7	-33%	0%		
Honduras	6	4	5	4	4	23%	0%		
El Salvador	1	4	2	6	2	-74%	0%		
Nicaragua		2		1					
Perú	91	280	227	385					
Terr. británico en Améri:		0							
<b>Total Latinsmer</b>	<b>3'729</b>	<b>6'299</b>	<b>5'549</b>	<b>5'300</b>	<b>5'387</b>	<b>2%</b>	<b>100%</b>		

Fuente: iQonsulting con datos de ODEPA

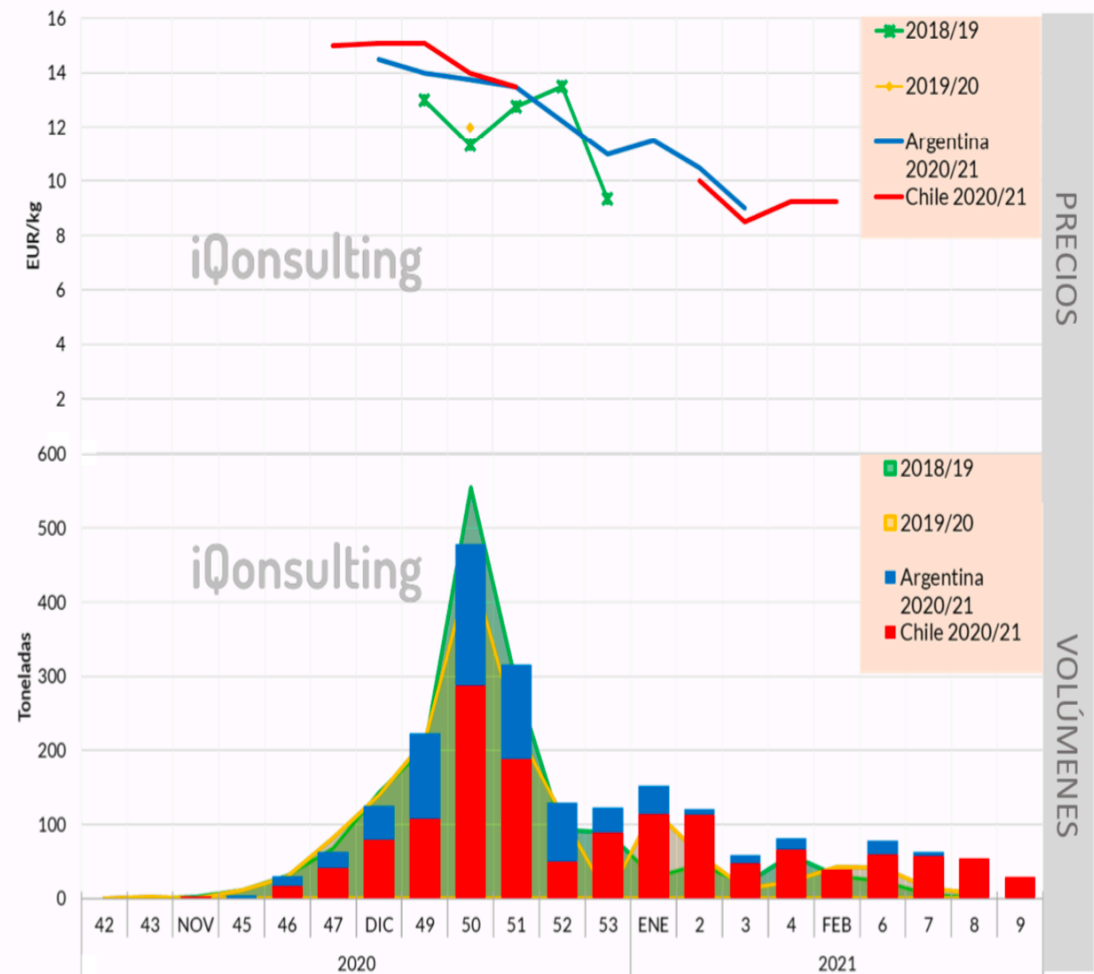
## VALOR FOB USD/KG

16/17	17/18	18/19	19/20	20/21	Dif%
2.1	1.7	1.9	2.2	2.1	-2%
4.7	3.7	4.1	4.5	4.7	6%
1.9	1.5	1.7	1.8	0.8	-55%
6.4	7.3	6.7	8.9	4.4	-51%
			1.6	1.6	-3%
3.4	3.5	4.7	4.3	4.8	11%
6.6	6.7	6.3	7.4	5.4	-27%
		11.7	7.9	8.2	4%
5.6	3.8	3.6	5.1	4.6	-9%
5.4	4.0	4.6	4.2	4.5	8%
4.9	3.7	4.4	4.6	5.6	22%
5.9		4.7	6.1	5.9	-3%
	4.8		5.1	5.0	-2%
6.5	4.6	4.5	5.8	5.1	-12%
4.2	4.8	4.8	4.0	4.6	15%
7.4	5.6	5.8	6.6	5.4	-19%
	5.0		5.9		
2.4	1.7	2.3	2.5		
	8.4				
<b>3.9</b>	<b>2.9</b>	<b>3.0</b>	<b>3.6</b>	<b>3.3</b>	<b>-9%</b>

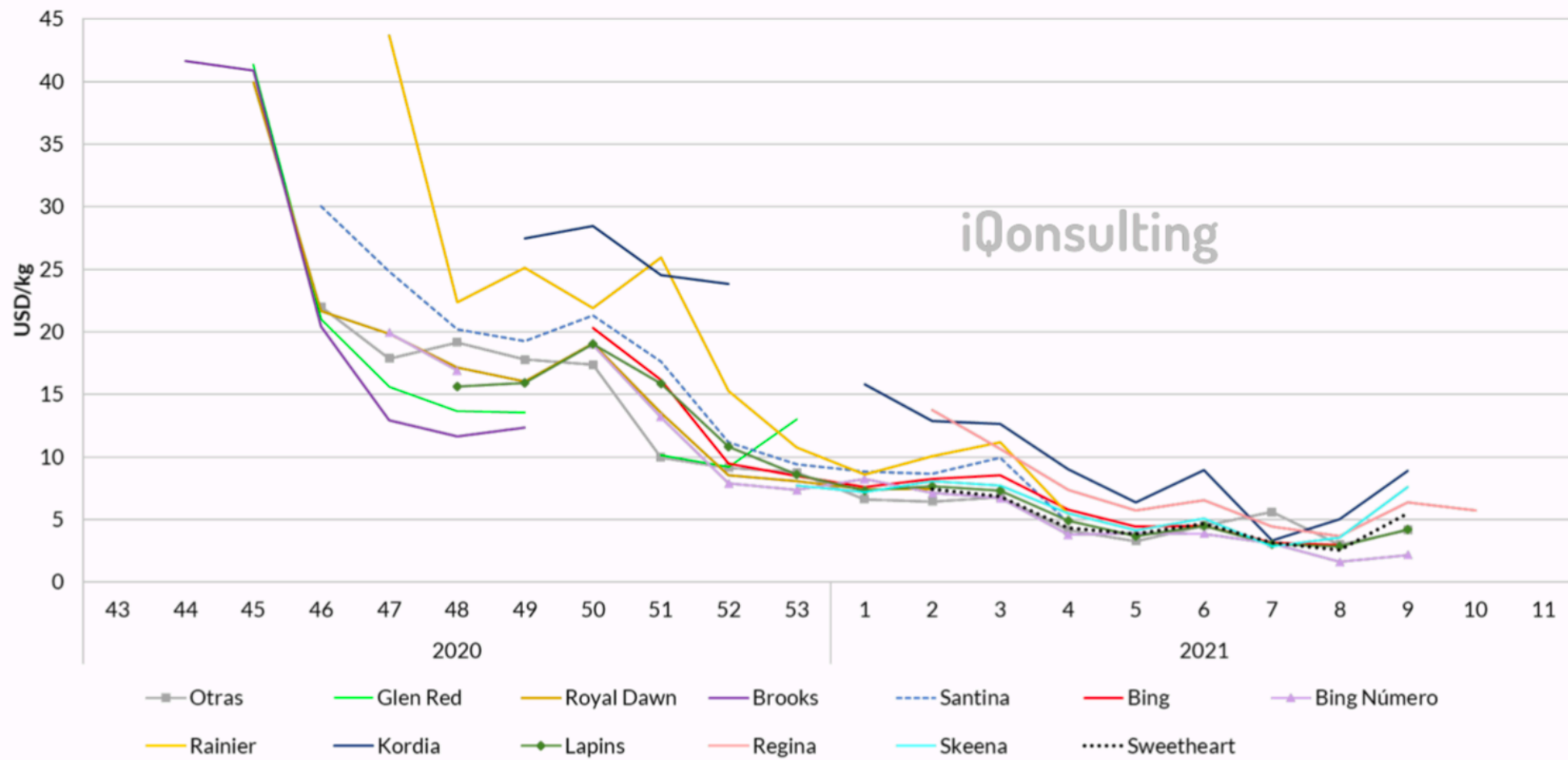
Cereza, EE.UU. Arribos semanales en toneladas y precios promedio nivel importador (USD FOT/kg) en la Costa Este. Fuente: iQonsulting con información de SAG-ASOEX / CAPCI / MAG



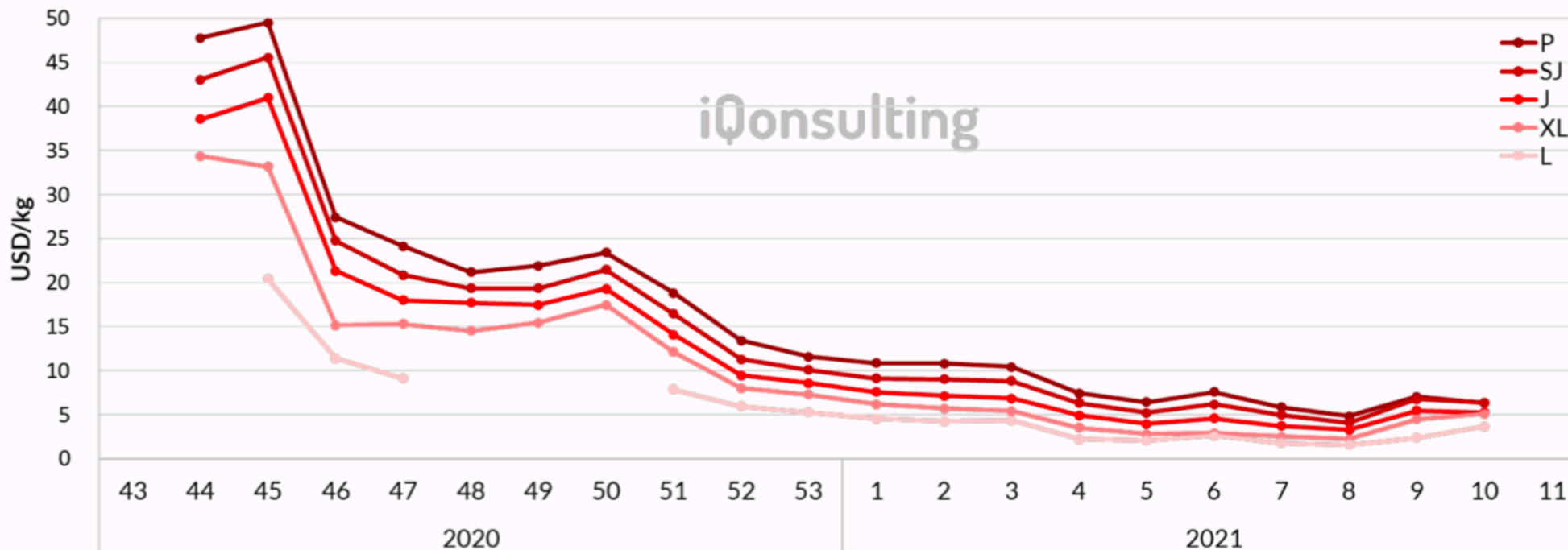
Cereza, Chile. Arribos semanales a Europa Continente y precios promedio nivel importador (EUR FOT/kg) en Holanda. Fuente: iQonsulting con información de SAG-ASOEX / CAPCI / MAG







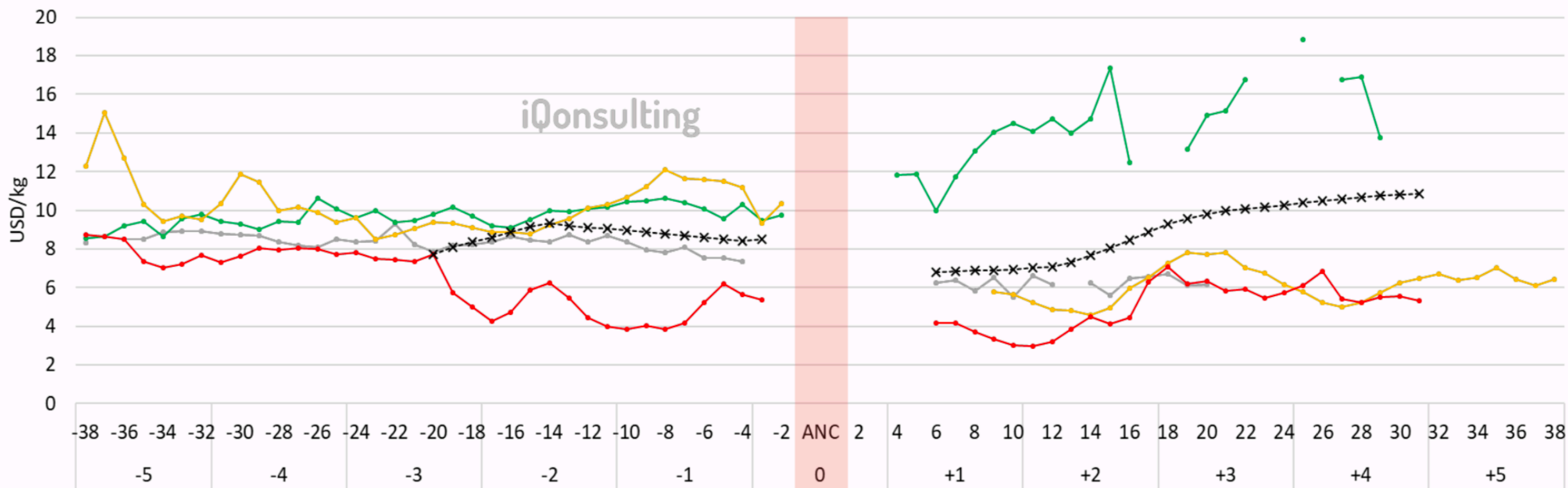
Cereza, Chile. Evolución semanal de los precios promedio de apertura en el mercado de Jiangnan (Guangzhou) según variedad. Temporada 2020/21. Fuente: iQonsulting



Cerezas, Chile.  
Evolución semanal de los precios promedio según calibre en el mercado de Jiangnan (Guangzhou).  
Temporada 2020/21.  
Fuente: iQonsulting

Cerezas, Chile. Precios diarios mayoristas de apertura de cerezas chilenas en el mercado de Guangzhou 5 semanas antes y después del año nuevo chino (ANC).

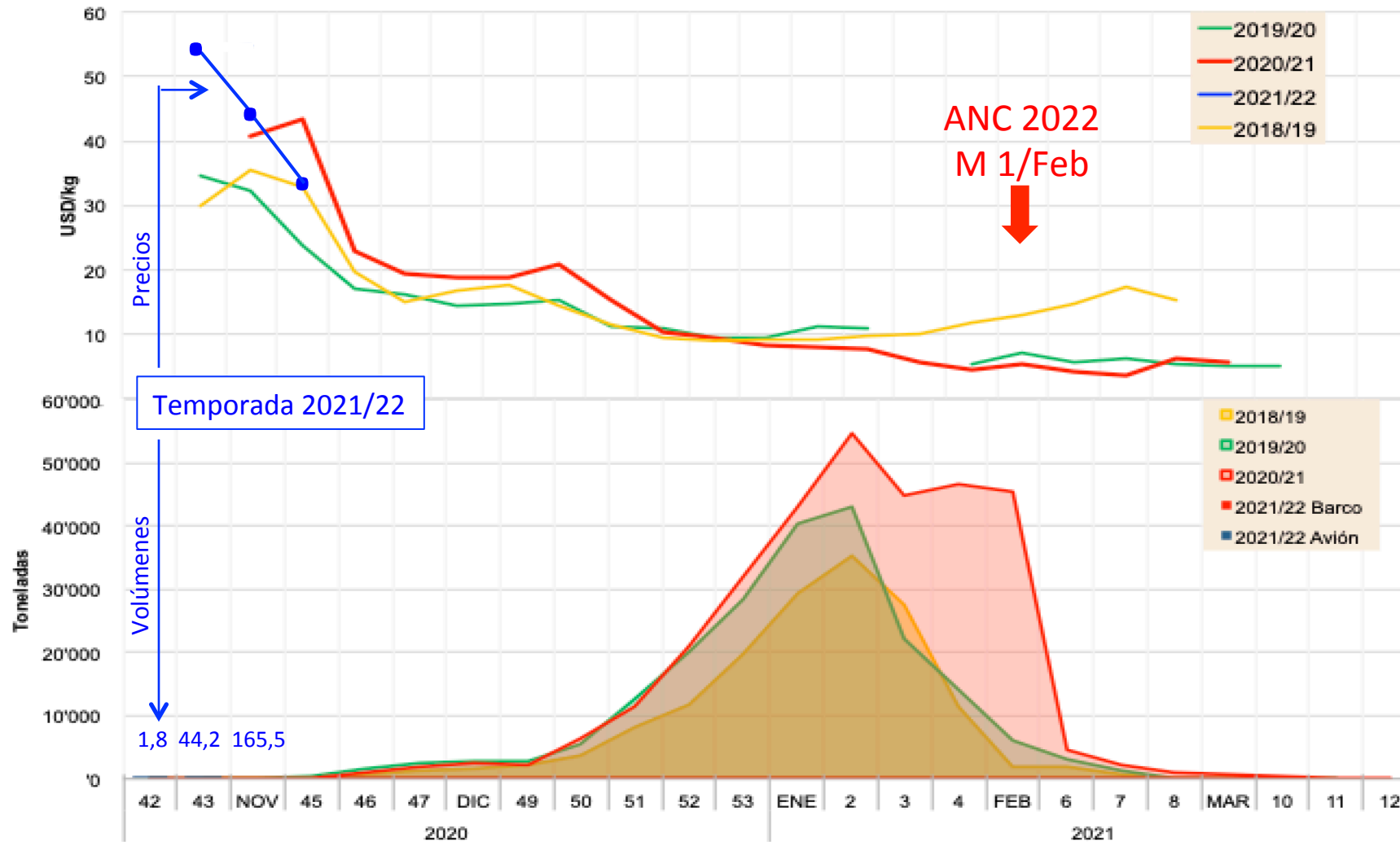
Fuente: iQonsulting



- **2018/19** Temporada con problemas de condición, fruta con alto pardeamiento. 97% de la fruta arribó antes del año nuevo tardío (febrero).
- **2019/20** Temporada ideal, con menos fruta de la esperada. Pero con inicio del Covid luego del año nuevo chino temprano (enero).
- **2020/21** Temporada actual. Detección de Covid en cajas el 21 de enero y posterior disminución de demanda y precios.
- - - x - - - **Estimación** Temporada actual. Estimación de iQonsulting para el precio en caso de no haber existido el episodio de detección de Covid.

### Cerezas Chile. Arribos semanales y Precios promedio en China (Calibres J y SJ Dark)

Fuente: Volúmenes: SAG/Asoex. Precios: Informe Jiangnan. Elaborado por iQonsulting





17 DE NOVIEMBRE 20201

# ACTUALIZACION DEL MERCADO DE CEREZAS

Isabel Quiroz

**iQ**onsulting